

Телефоны: Телефоны: 8 800 201-81-31 / +7 (925) 198-98-34

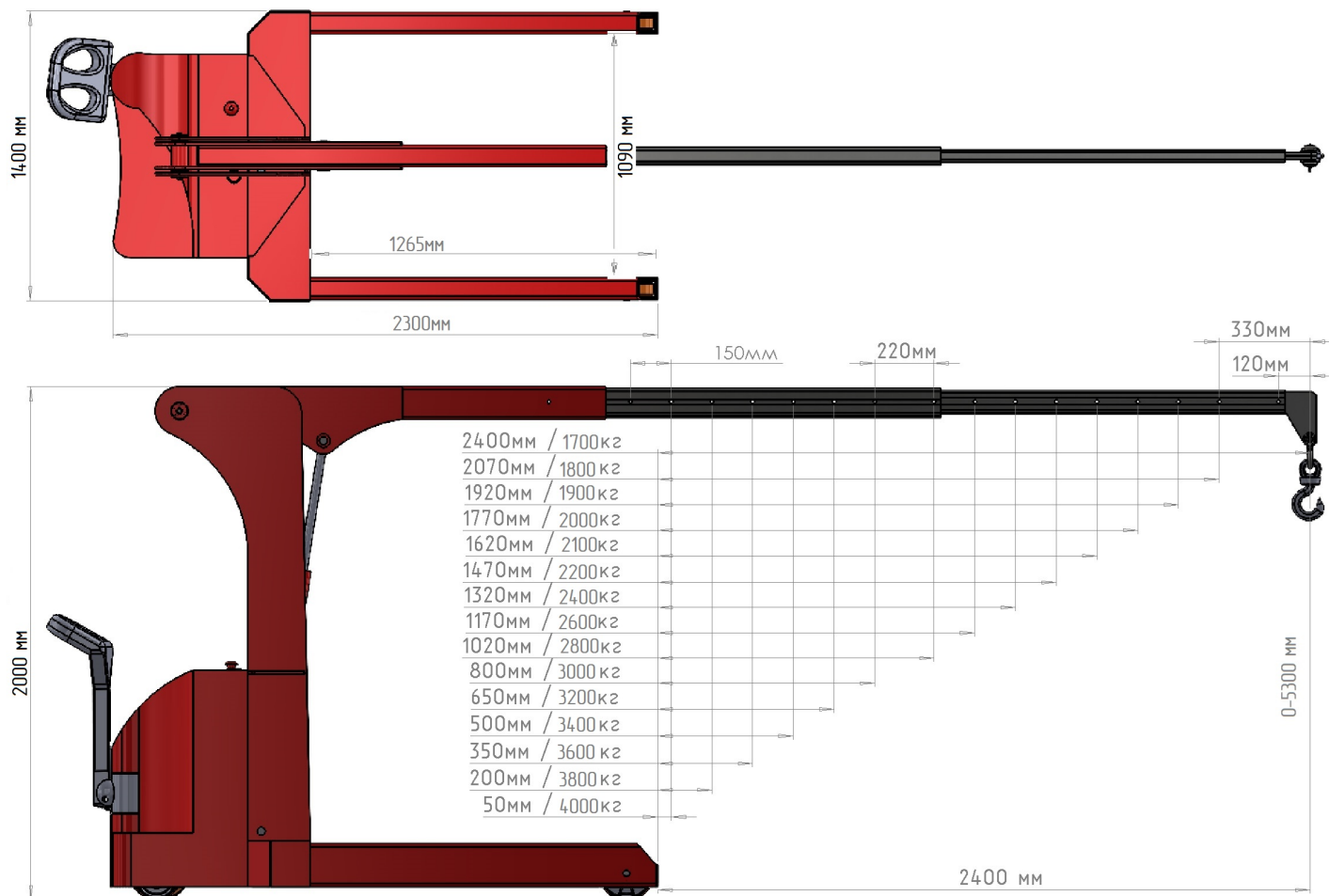
Базовое коммерческое предложение!

| | | |
|--|---|---|
|  | <p>Модель: Мини-кран КЭГС МС-1-4000 (с параллельными опорными вилами)</p> | |
| | <p>Серия №1: Мини-кран электрогидравлический самоходный с параллельными опорными вилами</p> | |
| | <p>Производитель: ООО «ПТК Мехатроника»</p> | <p>Россия </p> |
| <p>Стоимость крана (1шт.) 3 300 000-00 руб. Без НДС Стоимость крана (1шт.) 4 125 000-00 руб. С НДС Приобрести возможно как с НДС, так и без НДС. Взаиморасчёт 60% предоплата, 40% перед отгрузкой. Срок производства до 10 недель. Оборудование поставляется в полной комплектации (Кран, АКБ, Зарядное устройство). Все гидравлические ёмкости заправлены, узлы и агрегаты проверены и готовы к эксплуатации. Доставка: В пределах 150км и Терминал ТК БЕСПЛАТНО. Гарантия 24 месяца.</p> | | |

| Модель: | КЭГС МС-1-4000 | |
|--|----------------|-----------|
| Грузоподъемность крана: стрела убрана/выдвинута | кг | 4000/1700 |
| Максимальный вылет стрелы от опорных колёс | мм | 2400 |
| Длина шасси (Д) | мм | 2300 |
| Ширина шасси (Ш) | мм | 1400 |
| Габаритная высота (В) | мм | 2000 |
| Максимальная высота крюка (Вп) | мм | 5300 |
| АКБ 2x12в AGM (не требует обслуживания и зарядной комнаты) | Ah | 240* |
| Высокочастотное встроенное зарядное устройство (220в) | Ah | 30* |
| Колесо, опорное передние - полиуретан | мм | 4x200 |
| Колесо ведущее с электромагнитным тормозом - полиуретан | мм | 1x250* |
| Гидравлическая станция 24в 2,2 кВт* | | |
| Электротягач перемещения 24в 2.3 кВт* | | |
| Дорожный просвет (О) | мм | 50* |
| Вес включая противовес | кг | 2100* |

*Параметр может изменяться без ухудшения характеристик.

Телефоны: Телефоны: 8 800 201-81-31 / +7 (925) 198-98-34



Производитель оставляет за собой право внесения изменений в конструкцию.

С наилучшими пожеланиями, ООО «ПТК МЕХАТРОНИКА».